

Tannefors slussar

KINDA KANAL



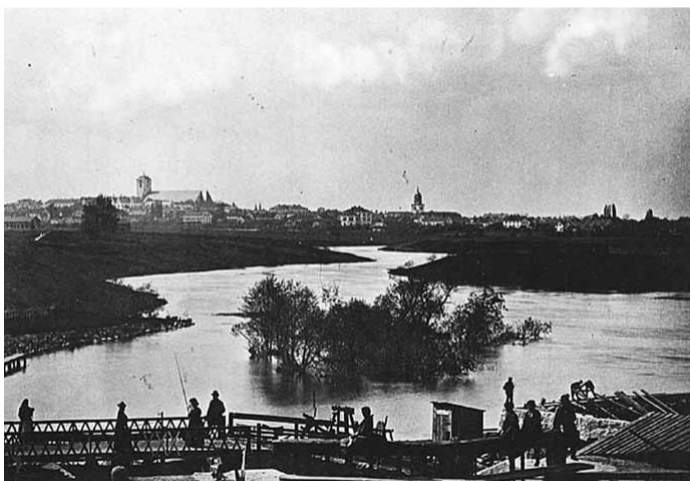
Okänd fotograf, 1910-tal

Vy från Tannefors slussar mot Linköping.



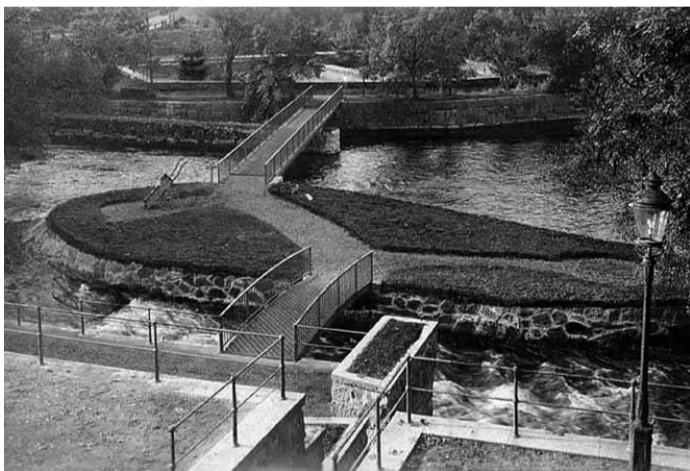
Fotograf: Lovén, 1890

Prämar nedanför slussarna och Vattenverkets bassänger.



Okänd fotograf, omkring 1870

Vattnet nedanför slussarna innan önarna fått sin nuvarande storlek och utseende.



Okänd fotograf, 1936

Forsen nedanför kvarnen Snuggan.

När Kinda Kanal öppnades 1871 kunde persontransporter och varor som t ex den viktiga veden från Kindabygden skeppas ända in till Linköpings hamn. Tidigare hade häst och vagn på landsvägen varit den transport som stod till buds. De kraftiga forsarna som förut fanns här utgjorde ett avsevärt hinder för båttrafik. Slussarnas nivåskillnad är 10,5 meter. Med sjövägens öppnande möjliggjordes en bekvämare resa för passagerarna och ett enklare sätt att frakta stora volymer av t ex virke.



Okänd fotograf

Kvarnmiljön vid forsén.

Från medeltiden har kvarnar funnits här vid de kraftiga forsarna. En av de tidigare kvarnägarna lär ha varit riksdrotten Bo Jonsson Grip som på 1380-talet ägt en kvarn i Tannefors. Vid tiden för Kinda Kanals öppnande, 1871, fanns här sju mjölkvarnar, en trikåfabrik, två sågverk, en benstamp, en vaddfabrik och en snuskvarn. Nedanför slussarna, norr om kanalen, byggdes 1875 Linköpings Vattenverk. Under åren 1917-21 övertogs verksamheten av Råberga Vattenverk. Fram till rivningen omkring 1970 användes byggnaden till andra verksamheter.



Joakim Johanssons arkiv

Sent 1930-tal. Bore i Tannefors slussar. Det förekom att slussen användes som torrdocka under vintern.



Fotograf: Didrik von Essen, 1902

Vy ut från innerstaden mot slussarna.



Joakim Johanssons arkiv

Kinda med passagerare i Tannefors sluss på 1940-talet.



Okänd fotograf, omkring år 1900

Vattenverket.



Okänd fotograf

Ovanför slussarna.

KANALMUSEUM

I en mindre uthusbyggnad vid Brokinds sluss har föreningen Kinda Kanals Vänner och kanalbolaget sammanställt verktyg och redskap från kanalbygget samt fotografier, ritningar och skisser. Öppethållande under kanalsäsongen och slussens ordinarie tider.

Kontakta slussvakten i Brokind för ytterligare information och bokning av gruppvisning.

Serien med historiska informationstavlor utplacerade längs kanalen är producerad av Kinda Kanal med medel från bl a Westman-Wernerska stiftelsen. I samarbete med: